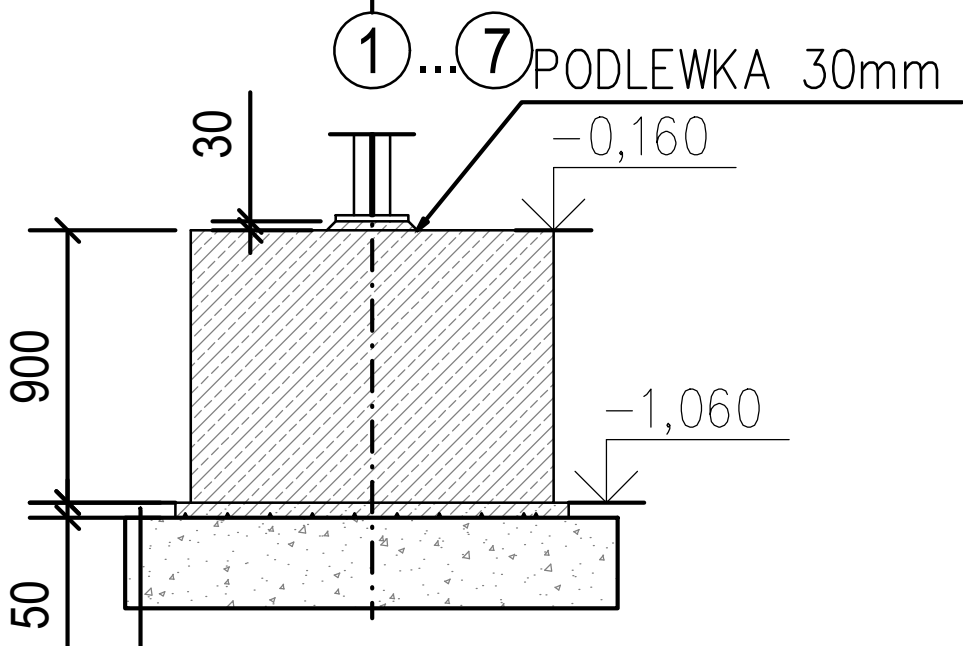
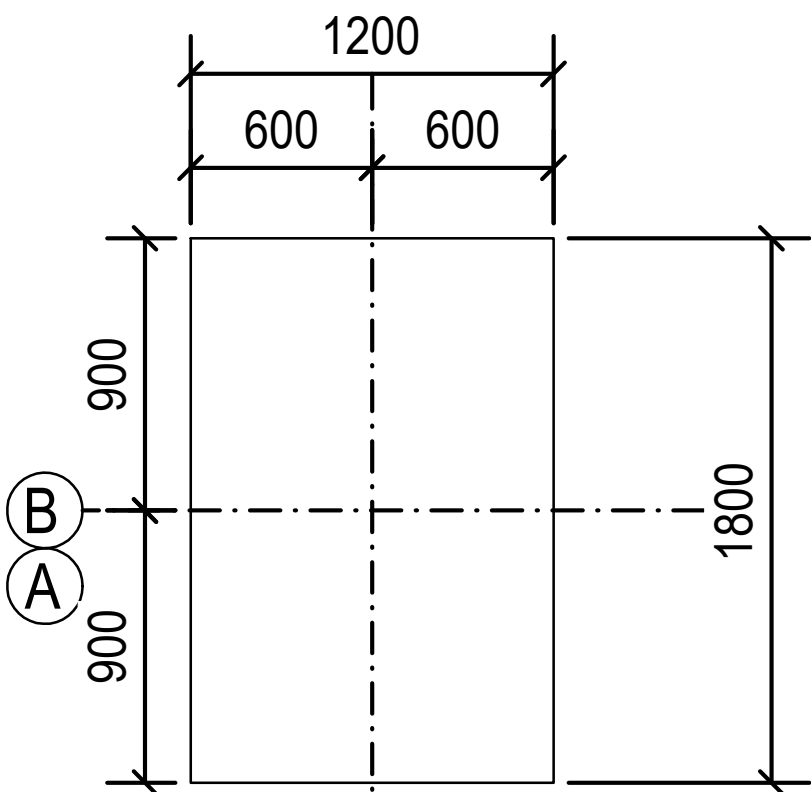


Fundament F1

skala 1:25 Wyk. x14



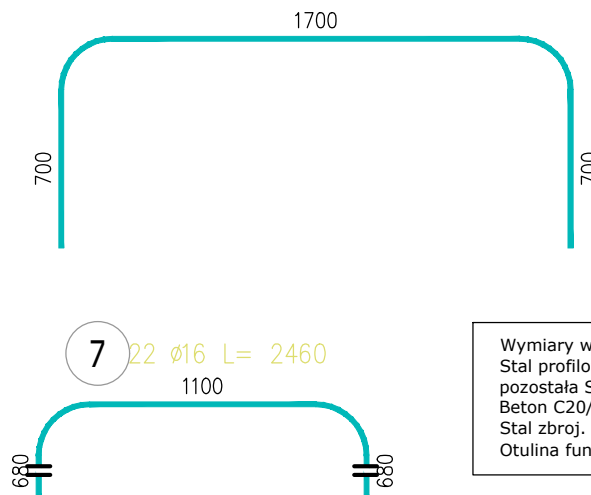
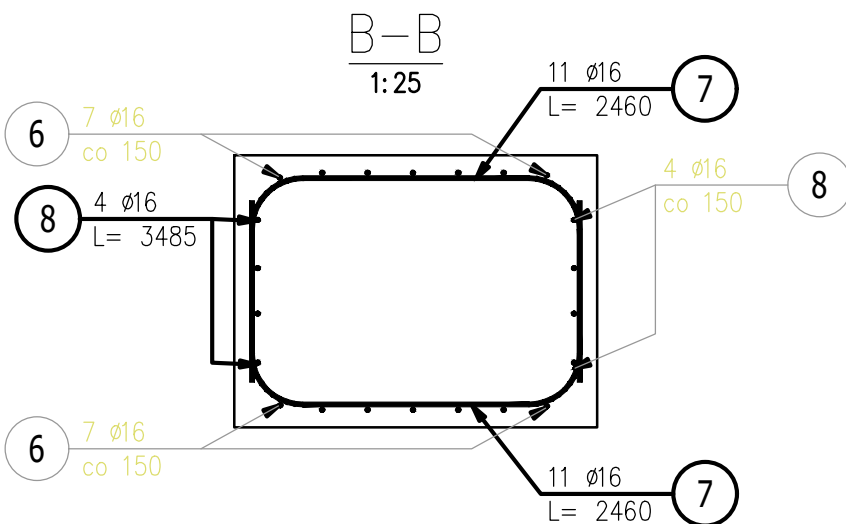
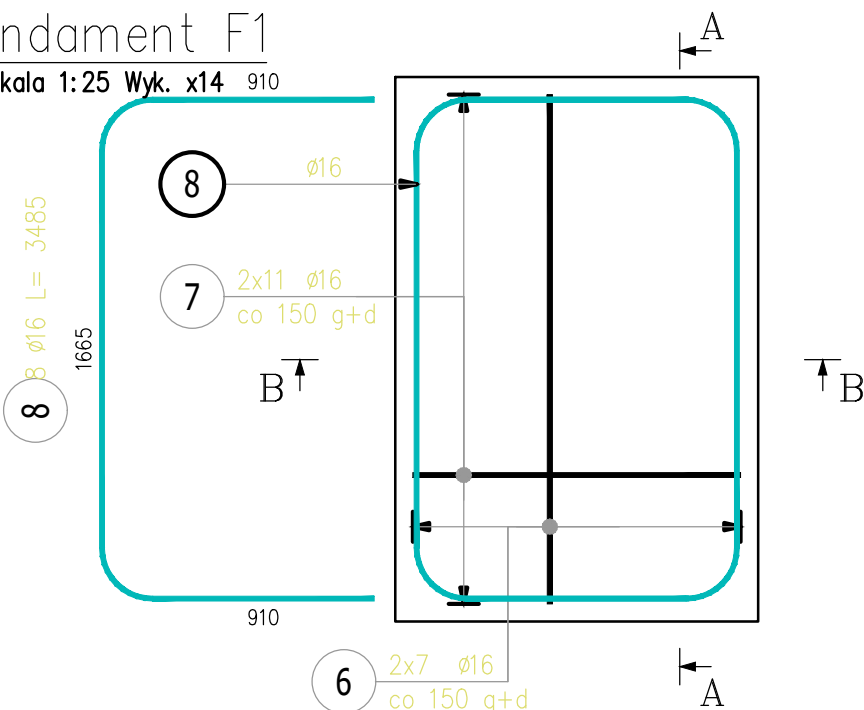
CHUDY BETON

Podłoże rodzime:

Piaski średniozagęszczone $I_s=0,97$

Fundament F1

skala 1:25 Wyk. x14 910



Wymiary w mm
Stal profilowa IPE300 S355,
pozostała S235
Beton C20/25 (B25)
Stal zbroj. B500SP A-IIIIN
Otulina fundamentów min. 50mm



PRIMTECH Szymon Kita
tel: 506-340-000
www.primtech.pl

Investor:
Gmina Pawonków
ul. Lubliniecka 16
42-772 Pawonków

Data: LIPIEC 2024 r.

Funkcja	Imię i nazwisko	Nr uprawnień	Podpis
Projektował br.konstr.	mgr inż. Szymon Kita	SLK/4918/PBkb/16	
Sprawdził br.konstr.	mgr inż. Daniel Klimek	SLK/2757/POOK/09	
Lokalizacja:	GMINA PAWONKÓW, OBRĘB KOŚMIDRY, DZIAŁKI EWIDENCYJNE NR: 489/30, 490/30, 355/48, 45		
Nazwa projektu/Obiekt:	BUDOWA BOISKA WIELOFUNKCYJNEGO WRAZ Z ZADASZENIEM O STAŁEJ KONSTRUKCJI PRZY ZESPOLE SZKOLNO-PRZEDSZKOLNYM W KOŚMIDRACH		
Nazwa rysunku:	ZBROJENIE FUNDAMENTÓW		
Faza proj:	PROJEKT TECHNICZNO-WYKONAWCZY	Nr rysunku:	K-06
Skala:	1:25	Nr egz.:	

Korzystanie z rozwiązań technicznych zawartych w niniejszym projekcie, w zakresie przekraczającym ustalenia umowy na opracowanie dokumentacji, wymaga pisemnego zezwolenia: PRIMTECH Szymon Kita